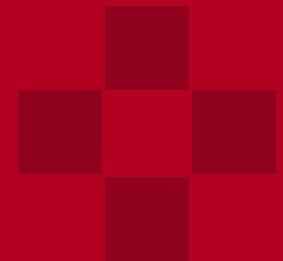
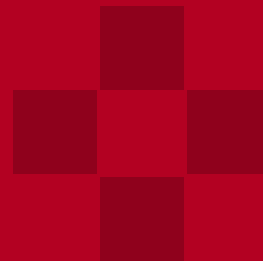
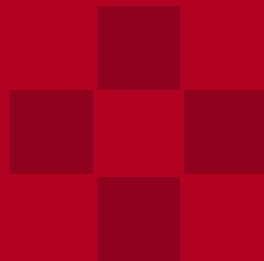




ROSKILDE
KOMMUNE

Klima og planlægning i Roskilde

Torben Jørgensen, formand for Teknik og Miljøudvalget
Jan Bille, Planchef



Viktige pointer:

Sammenhengende politikk
Handlingsorientert
Kan finansieres
Opbakning





Indhold

Hvad vil vi i Roskilde?

- de politiske mål og planer

Hvad gør vi Roskilde ?

- Blå og grøn plan
- Byfortætning
- Innovative erhverv
- Bæredygtig by

Energipolitik

- Energiforbrug fra boliger og erhverv skal reduceres
- CO2 venlige opvarmningsformer
- Energiforbrug i kommunale bygninger skal ned
- Samarbejde og udveksling af erfaringer
- Krav om lavenergiklasse i alle nye lokalplaner

Trafikpolitik

Optimale pendlingsmuligheder ved at fremme

- Bustrafikken
- Cykeltrafikken
- Togtrafikken

Den dynamiske bymidte skal udvikles ved at

- Torve og gaderum aktiveres
- Ud med gennemkørende trafik
- Parkering i p-huse
- Roskilde opleves bilfri

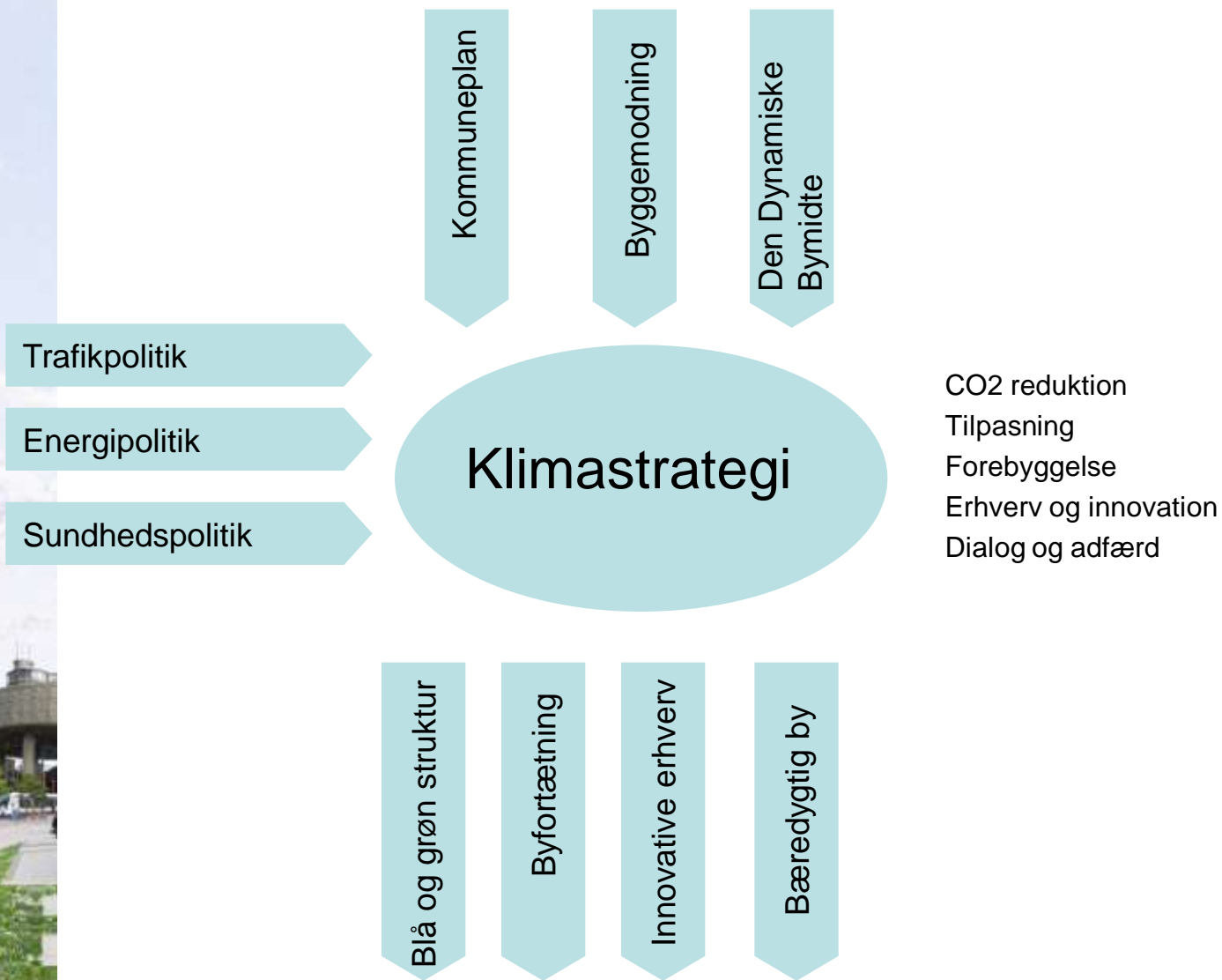




Sundhedspolitik

- Sundhed tænkes ind i alt hvad vi gør
- Samarbejde om sundhed på tværs af sektorer

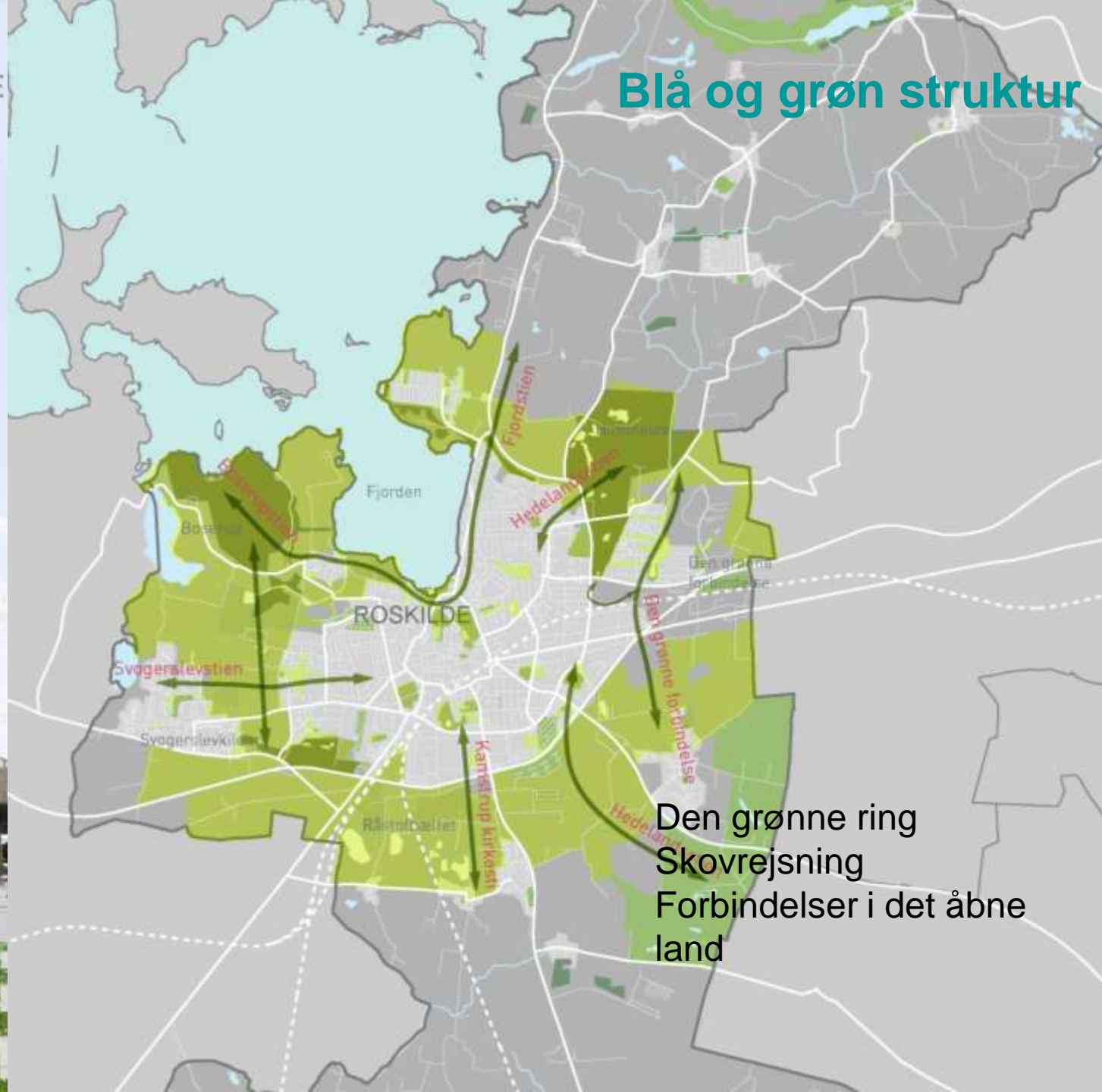






ROSKILDE
KOMMUNE

Blå og grøn struktur



Den grønne ring
Skovrejsning
Forbindelser i det åbne land

Blå og grøn struktur

Trekroner

Bevare og etablere naturområder

Regnvandssøer og oversvømmingsarealer

Vand på overfladen

Vand til åer, søer og grundvand – rensesøerne

Klimatilpasning – klare store vandmængder

Blå og grøn struktur



2006-08-01

Byfortætning

Roskildemodellen

Cykelstier og busbaner

Betalt parkering

Parkering langs Ringgaden

Arealer frigøres

Salg af byggeretter

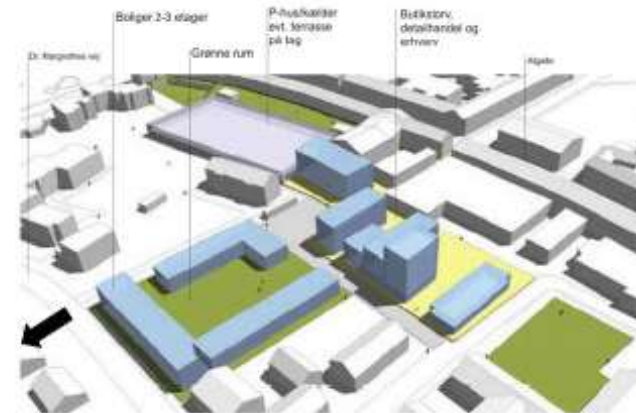
Nye Butikker, byrum, boliger og kunder





Sortebrødre Plads - eksempel

- 10.000 kvm nyt byggeri
- 35 boliger
- 6300 m² erhverv
- Mulighed for stor detailhandelsbutik
- P-hus
- Nye byrum



© 2011 Plan, Udvikling & Byggeri



ROSKILDE
KOMMUNE



Fugleperspektiv af Schmelz Plads



Den gode spiral

- ✓ Investering i bedre fremkommelighed for busser = flere passagerer
- ✓ Flere passagerer = bedre økonomi i busdriften
- ✓ Bedre økonomi = investering i flere busser og bedre komfort
- ✓ P strategi og bedre busser = færre biler i bymidten
- ✓ Færre biler og ledige arealer = mulighed for grundsalg og fortætning
- ✓ Fortætning = mere byliv = flere passagerer!



Finansieringsmuligheder

- Kommunens anlægsbudget
- Flere passagerer i busserne
- Betalt parkering
- Grundsalg
- Værdistigning
- Private investeringer





Kommuneplanen

Boligbyggeri og byudvikling

Byggeri i stationsnære områder

Pedalzone 4-5 km og fodgængerzone Parkeringsstrategi

Kollektiv trafik

Detailhandelsplanlægning (store butikker i bymidten)

Bebyggelseprocenter



Benspænd

- Helhedsplan for Stændertorvet
 - Ændringer i parkeringsforhold ?
 - Mange aktiviteter, naboklager ?
- Parkerings huse
 - Roskilde Banks P-hus
- Dagligvarebutikker i centrum
 - Mange varer, store lastbiler, smalle veje (Netto)
- Modstand mod Skomagergade i slutningen af 80 –erne
- Busbaner langs med Københavnsvej
 - Kunder der forsvinder på grund af manglende parkeringspladser ud for butikkerne.

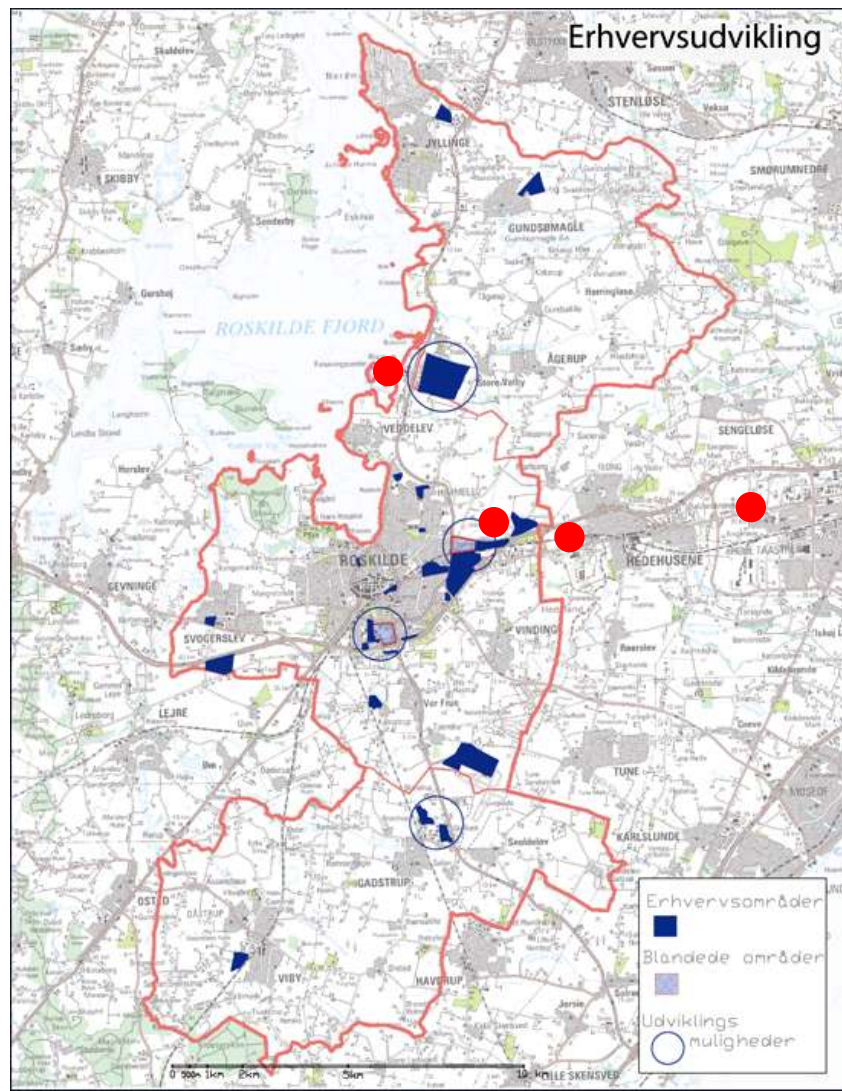


ROSKILDE
KOMMUNE

Erhvervsareal ved Risø

- Cleantech klynge i Hovedstadsområdet
- Synergi med Risø
- Et areal, der i sig selv rummer eksperimenter

Innovativt erhverv



Hvad kendetegner en bæredygtig by

- En koncentreret by med mindre arealforbrug og mindre transportbehov
- En grøn, blå og tryk by, der opfordrer til bevægelse og aktivitet
- En by med blandede byfunktioner – kultur, boliger, erhverv og butikker
- En by med energieffektivt byggeri og transport
- En cyklist og fodgængeregnet by
- Et by med et mangfoldigt og dynamisk byliv
- En by, der medvirker til at nedsætte udledning af klimagasser



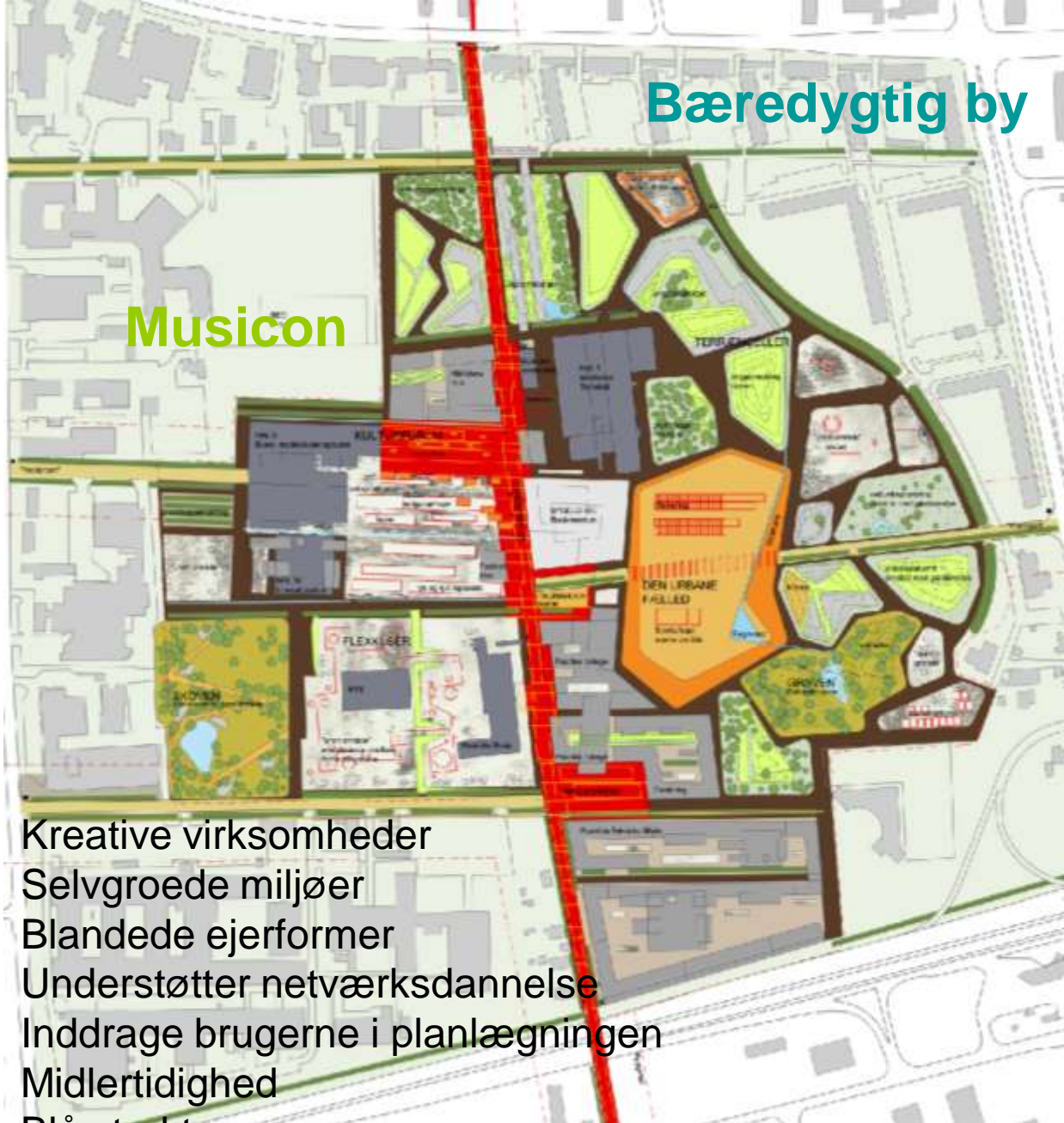
ROSKILDE
KOMMUNE



Bæredygtig by

Musicon

- Kreative virksomheder
- Selvgroede miljøer
- Blandede ejerformer
- Understøtter netværksdannelse
- Inddrage brugerne i planlægningen
- Midlertidighed
- Blå struktur





ROSKILDE
KOMMUNE



Vigtige pointer

Sammenhængende politikker

Handlingsorienteret

Kan finansieres

Opbakning